

キッチンとはりあえず対面型としてますが、通常の使い勝手を図面化してます。

ユーティリティーに関しても一応デスクカウンターやSK流し、など考えられるかと思ひます。

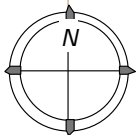
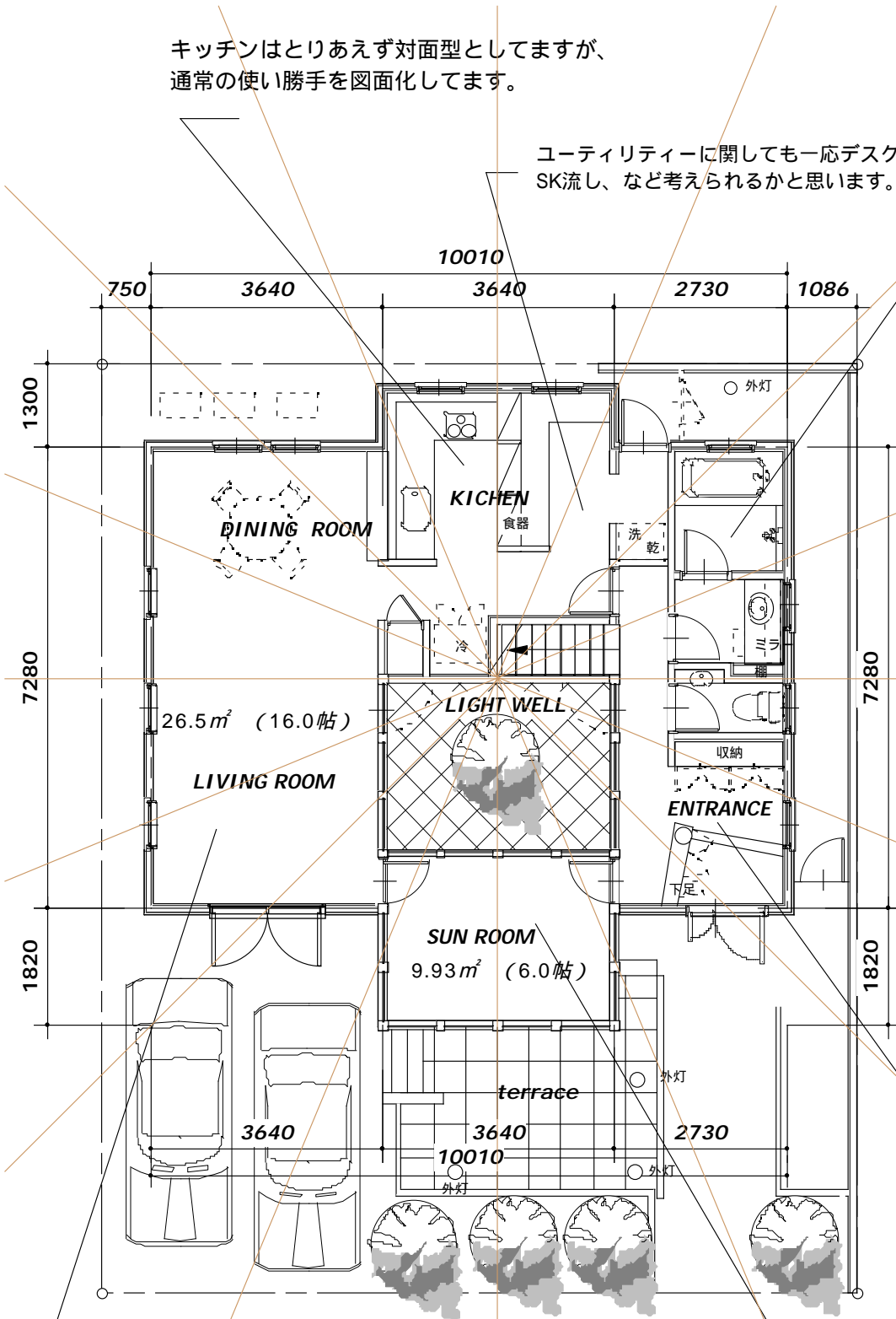
ささやかながら広めの浴室です。もちろん窓にはスクリーンをつけます。

しかし、窓の外は坪庭の様に演出することも可能でしょう。

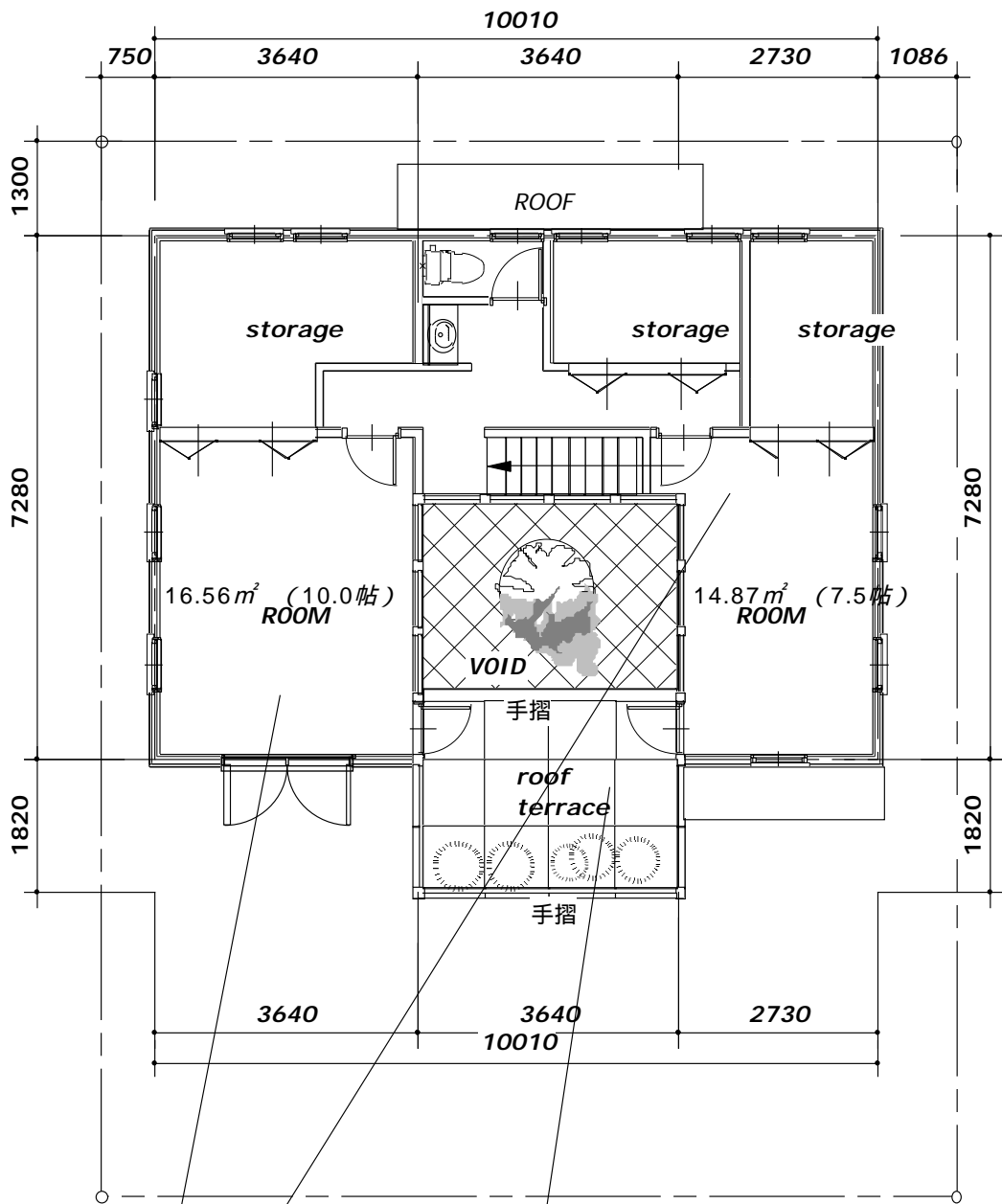
玄関に入ると光の注ぐ中庭が見えて開放的です。

リビングは吹き抜けを設けずにライトウェル（光の中庭）としました。空調のランニングコストを考えると、冬場の負担ははるかに有利であり、空間構成のダイナミズムも新鮮なものです。

温室のようなサンルームは四方、足下から天井までガラス張りです。南側にガラス戸を設けると中間期などは南から中庭へ風が通ってとても快適でしょう。ロッキングチェアが欲しくなります。



1階平面図 1/50
 arkhimedes building workshop
 1F 72.87 m²
 2F 59.62 m²
 合計 132.49 m²
 40.08坪



サンルームの屋根は陸屋根です。
ベンチなどを置いて、中庭を見下ろしつつ
日光浴も出来ます。

快適な屋外空間です。

どの部屋からも中庭から光が入ってきます

2階平面図 1/50
arkhimedes building workshop

1F	72.87m ²
2F	59.62m ²
合計	132.49m ²

40.08坪

