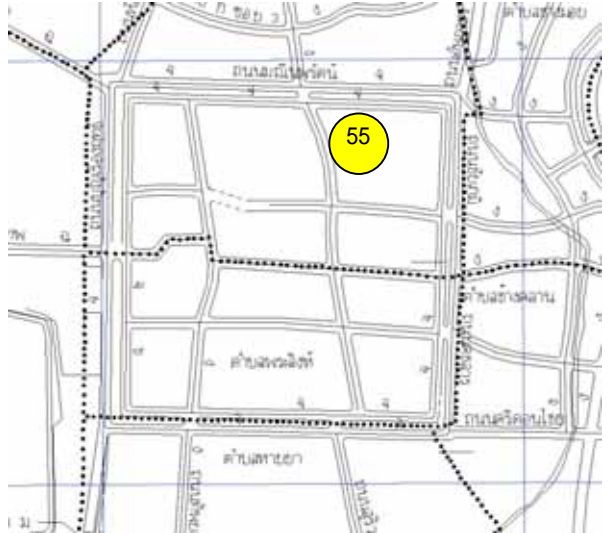


<p>ประเภทปัจจัยด้านภูมิทัศน์ / 種別 / Kind ภูมิทัศน์ด้านประวัติศาสตร์ Historical</p>	<p>แผนที่ / 地図 / Map <span style="float: right;">79</span></p> 
<p>ชื่อเรียก / 名称 / Name H055 วัดเชียงมั่น Wat Chiang Man</p>	
<p>สถานที่ / 所在 / Place ตั้งอยู่เลขที่ 171 ถ.ราชกาลีนัย ค.ศรีภูมิ อ.เมือง จ.เชียงใหม่ 50200</p>	
<p>รายละเอียดเกี่ยวกับสถานที่ / 概要 / Outline</p> <p>วัดเชียงมั่นเป็นวัดที่สร้างขึ้นในสมัยราชวงศ์มังราย กล่าวคือเมื่อปี พ.ศ. 1839 พญามังรายทรงอพยพจากเวียงกุมกามและทรงสร้างที่ประทับชั่วคราวขึ้น ณ บริเวณอันเป็นที่ตั้งพระอาราม ทรงตั้งพระนามที่ประทับว่า "เวียงเล็ก" (หรือเมืองเล็ก)</p> <p>ภายหลังที่พระองค์ทรงสร้างเมืองเชียงใหม่และพระราชนิเวศน์มณเฑียรสถานใหม่เสร็จเรียบร้อยแล้ว ก็ย้ายไปประทับแห่งใหม่ ในปี พ.ศ. 1840 พระองค์ทรงให้สร้างพระอารามขึ้น ณ บริเวณพระตำหนักเวียงเล็ก ทรงตั้งพระนามว่า "วัดเชียงมั่น" และพระองค์ทรงสร้างพระเจดีย์ กุฏิสงฆ์และพระวิหาร</p> <p>วัดเชียงมั่นนั้นเป็นพระอารามแห่งแรกที่พญามังรายทรงสร้างขึ้นภายในกำแพงเมือง สิ่งก่อสร้างภายในวัดได้ชำรุดทรุดโทรมลงไปตามกาลเวลา แต่ได้รับการบูรณะปฏิสังขรณ์จากกษัตริย์ที่ปกครองล้านนาสืบต่อมา ลักษณะของวัดเชียงมั่น คือฐานเจดีย์จะมีข้างล้อม</p> <p>อันเป็นอิทธิพลของสถาปัตยกรรมแบบสุโขทัยที่มีอยู่ในเมืองเชียงใหม่อีกแห่งหนึ่ง</p>	
<p>ข้อมูล ข่าวสาร หรือเหตุการณ์ที่เกี่ยวข้องกับสถานที่ / 特記事項 / Information</p> <p>วัดนี้เดิมเป็นพระราชวังหรือคุ้มหลวงที่ประทับของพญามังรายมหาราช ปฐมกษัตริย์แห่งล้านนาไทย ก่อนที่พระองค์จะสร้างนครเชียงใหม่ ได้ล้มพลเข้ามาตั้งเป็นปฐม ที่นี้ ก่อนเรียกในยุคนั้นว่า "เวียงเหล็ก"</p>	
<p>ข้อมูลและหนังสืออ้างอิง / 参考文献 / Reference</p> <p>ประวัติวัดที่พระราชอาณาจักร เล่ม 9 พุทธศาสนสถาน กรมการศาสนา กระทรวงศึกษาธิการ</p>	



ด้านหน้าวิหาร



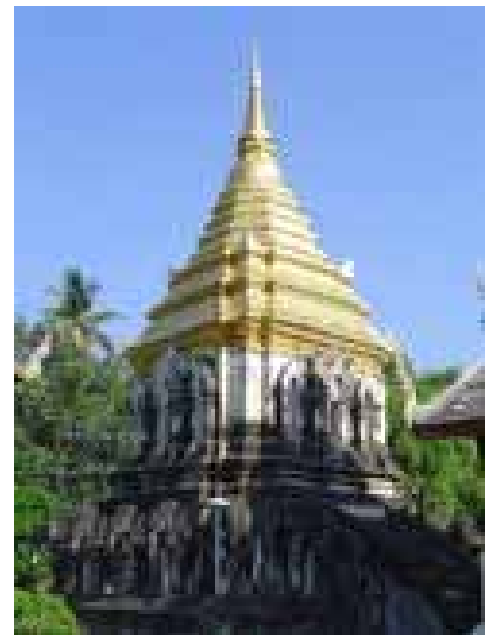
ภายในวิหาร



ด้านหน้าอุโบสถ



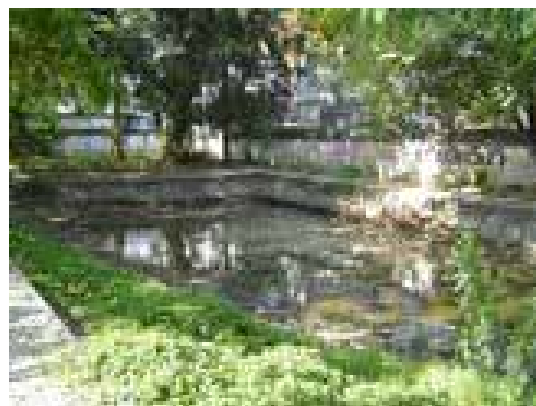
ภายในวิหารจตุรมุข



เจดีย์ช้างล้อม



หอพระไตรปิฎก



สระน้ำด้านหลังหอไตร